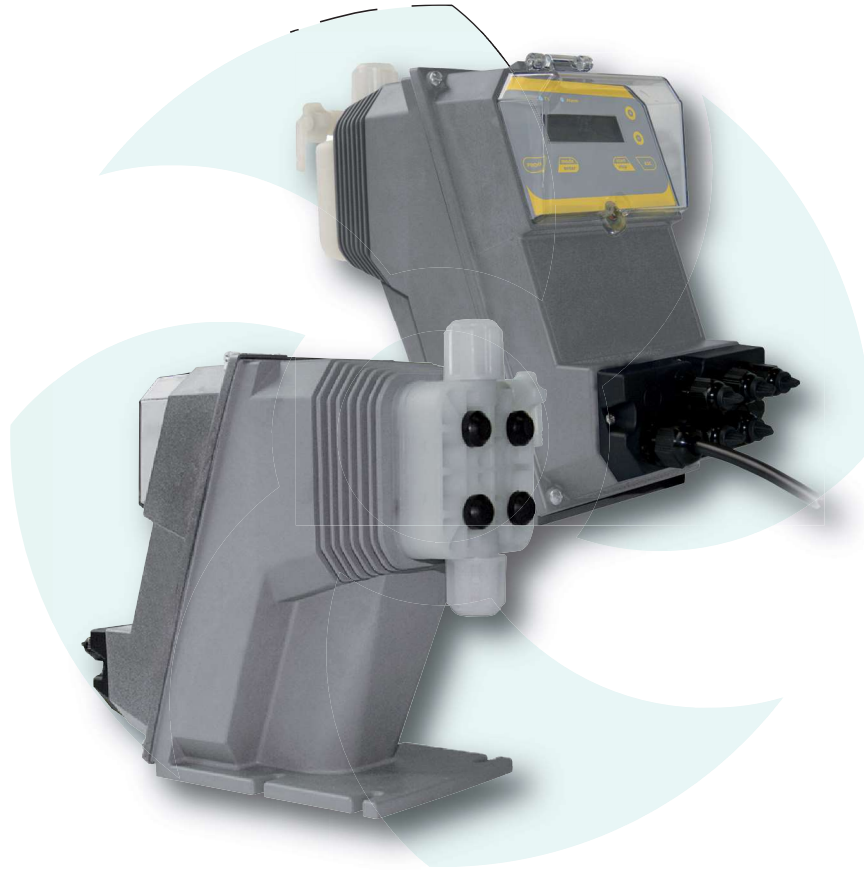




WATER TREATMENT DIVISION

GEA SERIES

POMPE DOSATRICI ELETTROMAGNETICHE A CORSA E FREQUENZA REGOLABILI
ELECTROMAGNETIC DOSING PUMPS WITH ADJUSTABLE STROKES AND FREQUENCY



CARATTERISTICHE GENERALI GENERAL FEATURES

POMPE DOSATRICI ELETTROMAGNETICHE A FREQUENZA E CORSA REGOLABILI

GEA

- 5 modelli con portate da 0,4 a 54 lt/h; pressioni fino a 20 bar
- Testa e kit in PVDF, permettono la compatibilità con i più importanti prodotti chimici
- Le Sfere in ceramica garantiscono una perfetta tenuta ed ottima compatibilità chimica
- Lunga vita del diaframma in teflon: testato per 5 anni di funzionamento continuo
- L'innovativo design del diaframma ed il sistema di produzione garantiscono un'eccezionale performance di lavoro
- La sostituzione continua del diaframma non è richiesta
- Manutenzione ridotta
- Alimentazione 100/240 vac 50/60Hz

GEA.R

- pompa dosatrice elettromagnetica con regolazione della frequenza e della corsa
- 1 modello con portate da 8 a 25 lt/h e pressioni fino a 14 bar
- La doppia regolazione permette un dosaggio preciso in un ampio range di applicazioni

ELECTROMAGNETIC DOSING PUMP WITH ADJUSTABLE FREQUENCY AND STROKES

GEA

- 5 model that cover 0,4 to 54 l/h with an output pressure up to 20 Bar
- PVDF head and kit is suitable for almost all chemical used in Industrial, Waste Water Treatment and potable water applications
- The use of Ceramic Balls improves the pumping reliability and the chemical compatibility of the whole liquid end
- Long life diaphragm, tested to give 5 years working life
- The advanced design and the manufacturing process allows the diaphragm to have a unique life expectancy
- Routine diaphragm replacement no longer required
- Reduced maintenance
- 100/240 VAC 50/60Hz tension Input

GEA.R

- Electromagnetic pump with ADJUSTABLE frequency and strokes
- 1 model with flow rates from 8 to 25lt/h and pressures up to 14 bar
- Double regulation allows a perfect dosing in a wide range of uses

WATER TREATMENT DIVISION GEA SERIES

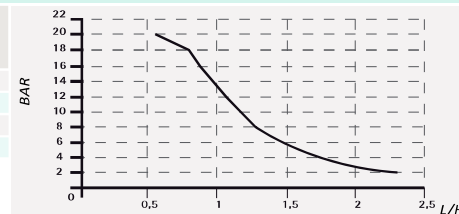
POMPE DOSATRICI ELETTROMAGNETICHE ELECTROMAGNETIC DOSING PUMPS



MODELS AND TECHNICAL FEATURES GEA LOW FLOW

UK version

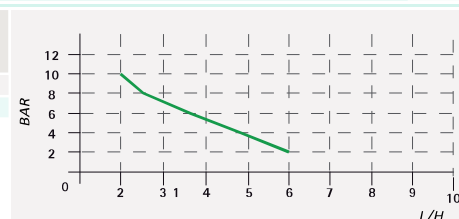
FLOW RATE	PRESSURES	CC/STROKE	CONNECTIONS	STROKES/MIN.	CONSUPTION	WEIGHT
0,4 L/H	20 BAR	0,06	4x6/4x7	120	14 WATT	3 kg
0,8 L/H	16 BAR	0,11	4x6/4x7	120	14 WATT	3 kg
1,2 L/H	10 BAR	0,16	4x6/4x7	120	14 WATT	3 kg
1,5 L/H	6 BAR	0,21	4x6/4x7	120	14 WATT	3 kg



MODELS AND TECHNICAL FEATURES GEA 1

UK version

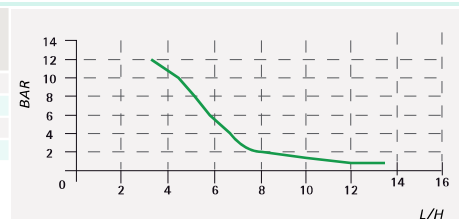
FLOW RATE	PRESSURES	CC/STROKE	CONNECTIONS	STROKES/MIN.	CONSUPTION	WEIGHT
1,5 L/H	20 BAR	0,21	4x6/4x7	120	14 WATT	3 kg
2 L/H	18 BAR	0,28	4x6/4x7	120	14 WATT	3 kg



MODELS AND TECHNICAL FEATURES GEA 2

UK version

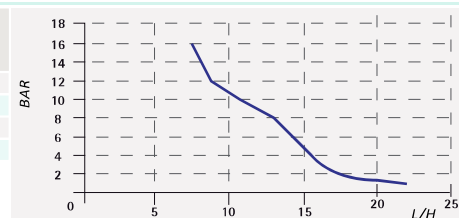
FLOW RATE	PRESSURES	CC/STROKE	CONNECTIONS	STROKES/MIN.	CONSUPTION	WEIGHT
3 L/H	12 BAR	0,31	4x6	160	14 WATT	3 kg
4 L/H	10 BAR	0,42	4x6	160	14 WATT	3 kg
5 L/H	8 BAR	0,52	4x6	160	14 WATT	3 kg
8 L/H	2 BAR	0,83	4x6	160	14 WATT	3 kg



MODELS AND TECHNICAL FEATURES GEA 3

UK version

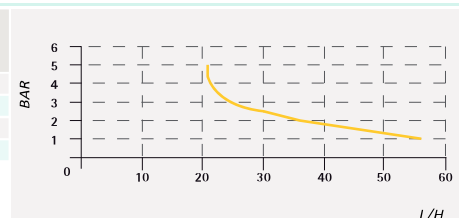
FLOW RATE	PRESSURES	CC/STROKE	CONNECTIONS	STROKES/MIN.	CONSUPTION	WEIGHT
7 L/H	16 BAR	0,39	4x6	300	28 WATT	4 kg
10 L/H	10 BAR	0,55	4x6	300	28 WATT	4 kg
14 L/H	6 BAR	0,78	4x6	300	28 WATT	4 kg
16 L/H	2 BAR	0,89	4x6	300	28 WATT	4 kg



MODELS AND TECHNICAL FEATURES GEA 4

UK version

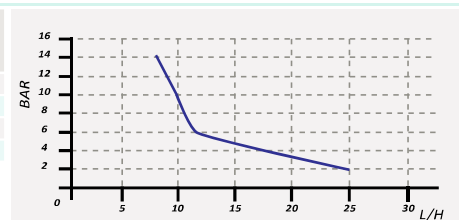
FLOW RATE	PRESSURES	CC/STROKE	CONNECTIONS	STROKES/MIN.	CONSUPTION	WEIGHT
8 L/H	5 BAR	1,11	8x12	300	28 WATT	4 kg
10 L/H	4 BAR	1,22	8x12	300	28 WATT	4 kg
12 L/H	2 BAR	1,94	8x12	300	28 WATT	4 kg
25 L/H	0,1 BAR	2,78	8x12	300	28 WATT	4 kg



MODELS AND TECHNICAL FEATURES GEA R

UK version

FLOW RATE	PRESSURES	CC/STROKE	CONNECTIONS	STROKES/MIN.	CONSUPTION	
					min	max
8 L/H	14 BAR	0,49	4x6	270	15 WATT	26 WATT
10 L/H	10 BAR	0,62	4x6	270	15 WATT	26 WATT
12 L/H	6 BAR	0,74	4x6	270	15 WATT	26 WATT
25 L/H	2 BAR	1,54	4x6	270	15 WATT	26 WATT





ELECTROMAGNETIC PRODUCTS

GEASERIES

GEA - Gamma analogica

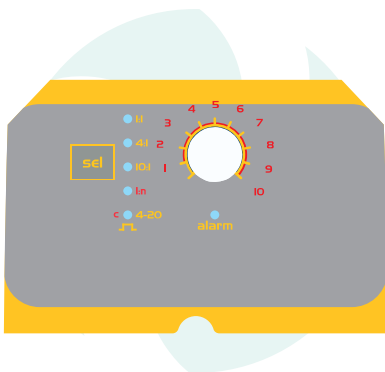
GEA - Analogue range



MODELLO E CARATTERISTICHE MODEL AND TECHNICAL FEATURES

GEA BL

- Pompa dosatrice analogica a portata costante
- Doppia regolazione manuale della portata (0÷20% or 0÷100%)
- Predisposizione per sonda di livello con connettore ad attacco rapido
- Analogue dosing pump with constant flow rate manually adjustable by control dial on the front panel
- 2 frequency range (0÷20% or 0÷100%)
- Power-ON led indicator and level control input



MODELLO E CARATTERISTICHE MODEL AND TECHNICAL FEATURES

GEA AM

- Pompa dosatrice analogica a portata proporzionale
- Ad un segnale digitale (contatore lanciimpulsi) con la possibilità di moltiplicare o dividere gli impulsi ricevuti
- Ad un segnale analogico (4÷20 mA) con la possibilità di regolare in percentuale la portata massima
- Regolazione manuale della portata 0÷100
- Analogue dosing pump with proportional flow rate according to
- a digital pulse signal (e.g. from water meter)
- an external analog (4÷20 mA)
- control dial (percentage and "n" value in multiplication mode)
 - in division mode (1, 4, 10 = n)
 - 1 in multiplication mode (n=1)
 - 1 for proportional 4÷20 mA signal
 - 1 for constant functionality
- Pacing function adjustable by dip switch



GEA - Gamma digitale GEA - Digital range

MODELLO E CARATTERISTICHE MODEL AND TECHNICAL FEATURES

GEA MT

- Digitale a portata proporzionale
 - Ad un segnale analogico 0/4÷20 mA 20÷4 mA selezionabile
 - Ad un segnale digitale 1:n ; n:1 ; 1:c (batch) oppure direttamente in ppm
 - Regolazione digitale della portata, con possibilità di impostare la portata massima
-
- Digital pump with proportional flow rate
 - according to an external analog (4÷20 mA)
 - digital pulse signal (e.g. from water meter)
 - Digital flow rate regulation,



MODELLO E CARATTERISTICHE MODEL AND TECHNICAL FEATURES

GEA PR

- Digitale a portata proporzionale con strumento pH/Rx
- Range di misura pH 0÷14 - Rx -999÷999 mV
- Compensazione automatica/manuale della temperatura (pH)
- Uscita 4÷20 mA su tutta la scala per registrazione
- Compensazione automatica/manuale con indicazione efficienza della sonda

- Digital pump with proportional flow rate with pH/Redox control meter built in
- Measurement range pH 0÷14 - Rx -999÷999 mV
- Automatic/manual compensation of thermal temperature (pH)
- 4÷20 mA output for measure transmission
- Automatic/manual compensation with probe efficiency indicator



MODELLO E CARATTERISTICHE MODEL AND TECHNICAL FEATURES

GEA BT

- Digitale con timer integrato
- Programmazione giornaliera e settimanale, max 10 interventi nei quali è possibile impostare orario, quantità e tempo di dosaggio
- Possibilità di comandare un'elettrovalvola attraverso un'uscita a relè
- Possibilità di dosaggio ad intervalli programmati

- Digital pump with integrated timer
- Daily and weekly programmable with timed intervals dosing
- Able to control an electrovalve by a relay output



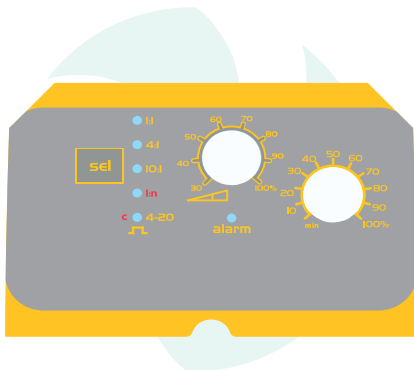


ELECTROMAGNETIC PRODUCTS

GEASER

GEA R – Gamma analogica

GEA R – Analogue range



MODELLO E CARATTERISTICHE MODEL AND TECHNICAL FEATURES

GEA R AM

- Analogica a portata proporzionale
- Ad un segnale digitale (contatore lanciainpuls) con la possibilità di moltiplicare o dividere gli impulsi ricevuti
- Ad un segnale analogico (4÷20 mA) con la possibilità di regolare in percentuale la portata massima
- Regolazione manuale della portata massima 0÷100
- **REGOLAZIONE ELETTRONICA DELLA CORSA**

- Analogue with proportional flow rate
- according to an external analog (4÷20 mA)
- digital pulse signal (e.g. from water meter)
- **ELECTRONIC STROKE LENGTH REGULATION**

GEA R – Gamma digitale

GEA R – Digital range

MODELLO E CARATTERISTICHE MODEL AND TECHNICAL FEATURES

- Digitale a portata proporzionale
- Ad un segnale analogico 0/4÷20 mA 20÷4 mA selezionabile
- Ad un segnale digitale 1:n ; n:1 ; 1:c (batch) oppure direttamente in ppm
- Regolazione digitale della portata, con possibilità di impostare la portata massima
- **REGOLAZIONE ELETTRONICA DELLA CORSA**

- Digital pump with proportional flow rate
- according to an external analog (4÷20 mA)
- digital pulse signal (e.g. from water meter)
- Digital flow rate regulation
- **ELECTRONIC STROKE LENGTH REGULATION**